



# ช้างเผือกโมเดล

โครงการการพัฒนากระบวนการผลิตพืชสมุนไพรคุณภาพ และการเพิ่มศักยภาพด้านการตลาดมูลค่าสูงสู่การแปรรูปเป็นผลิตภัณฑ์สมุนไพรอย่างเป็นระบบ พื้นที่ อ.แม่แจ่ม และ อ.ดอยเต่า จ.เชียงใหม่



# ภาคีความร่วมมือ

โครงการช้างเผือกโมเดล



มูลนิธิกรสุณา  
ไกรสินธุ์



มหาวิทยาลัย  
เชียงใหม่



บริษัท ทิปโก้  
ไบโอเทค



การไฟฟ้าฝ่ายผลิต  
แห่งประเทศไทย  
(กฟผ.)



มูลนิธิเพื่อการพัฒนาที่ยั่งยืน



โรงพยาบาลเทพ  
รัตนเวชชานุกูล  
เฉลิมพระเกียรติ  
๖๐ พรรษา



โรงพยาบาล  
ดอยเต่า



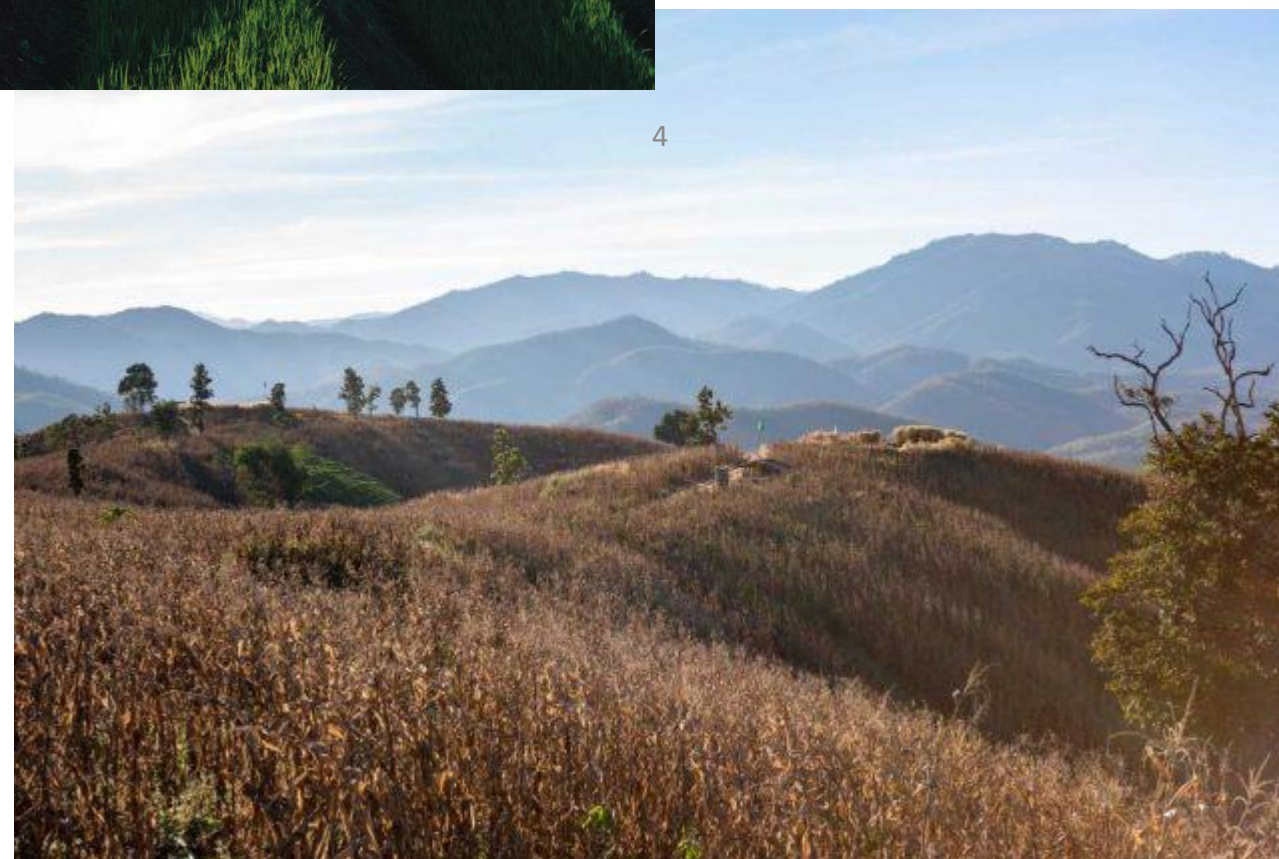
# อำเภอแม่แจ่ม จังหวัดเชียงใหม่



- พื้นที่ป่าต้นน้ำ
- ร้อยละ 70 เป็นภูเขา



- >200,000 ไร่ ปลูกข้าวโพดเลี้ยงสัตว์





# รถแปรรูปสมุนไพร โดย มูลนิธิไครซินธุ์ ไครสินธุ์

รถแปรรูปพริกกระเหรียงและฟ้าทะลายโจร



รถแปรรูปขมิ้นชัน



สามารถแปรรูปฟ้าทะลายโจรได้สูงสุด วันละ 1 ตัน  
สามารถทำพริกกระเหรียงอบแห้งได้ใน 17 นาที

รถตรวจคุณภาพเคลื่อนที่



# เป้าหมายโครงการ ปี 2566 - 2567



1. ได้พันธุ์ขมิ้นชันที่เหมาะสมสำหรับการปลูกในพื้นที่

2. สมุนไพรแปรรูปที่มีคุณภาพสู่การตลาดมูลค่าสูงอย่างน้อย 3 ชนิด

3. เกิดศูนย์เรียนรู้ด้านสมุนไพรที่มีกระบวนการปลูกขมิ้นชันเป็นต้นแบบอย่างน้อย 1 แห่ง

4. สามารถสร้างเสริมความรู้ด้านเกษตรแบบประณีตในกลุ่มประชาชนพื้นที่เป้าหมายดำเนินโครงการ

5. ประชาชนในวงกว้าง เกิดการรับรู้ และตระหนักถึงความสำคัญ ของการเกษตรประณีต ที่จะก่อให้เกิดวัตถุดิบคุณภาพสูง ที่สามารถนำไปแปรรูปเป็นผลิตภัณฑ์สมุนไพร หรือ ผลิตภัณฑ์อื่น ๆ อันจะก่อให้เกิดการสร้างระบบนิเวศเชิงสุขภาพที่ดีในอนาคต

6. เกิดพื้นที่ศึกษาและต่อยอดงานบริการวิชาการ งานวิจัยรับใช้สังคมให้กับบุคลากร มหาวิทยาลัยเชียงใหม่ อย่างน้อย 2 ชุมชน

7. กลุ่มชุมชนที่ร่วมโครงการมีรายได้/อาชีพเสริม จากการพัฒนากระบวนการปลูก การส่งเสริมการแปรรูป



ช้างเผือกโมเดล  
Chang Phueak Model

16

# เป้าหมายโครงการ ปี 2568

1. เกิดการถ่ายทอดองค์ความรู้ สร้างแหล่งเรียนรู้ **(แปลงต้นแบบ)** ให้กับเกษตรกรที่สนใจ และขยายผลให้กับเกษตรกรในพื้นที่อื่น ๆ

2) ประชาชนในวงกว้าง เกิดการรับรู้ และตระหนักถึงความสำคัญ ของ**การเกษตรประณีต** ที่จะก่อให้เกิดวัตถุดิบคุณภาพสูง ที่สามารถ นำไปแปรรูปเป็นผลิตภัณฑ์ยาสมุนไพร หรือ ผลิตภัณฑ์อื่น ๆ อันจะ ก่อให้เกิดการสร้างระบบนิเวศเชิงสุขภาพที่ดีในอนาคต และเกิดพื้นที่ ขยายผล เกษตรกร อย่างน้อยตำบลละ 2 ราย

3) คณะทำงานโครงการมีพื้นที่บริการวิชาการตามศาสตร์ของตน ได้มีส่วนร่วมในการช่วยกันขับเคลื่อนโครงการ และสามารถนำเอาองค์ความรู้ที่เกิดจากการบูรณาการศาสตร์ความรู้ ไปเป็น**ต้นแบบให้แก่โครงการ**อื่น ๆ

4. **ผลิตภัณฑ์แปรรูป**จากสมุนไพรในโครงการจำหน่ายในท้องตลาด อย่างน้อย 1 ผลิตภัณฑ์

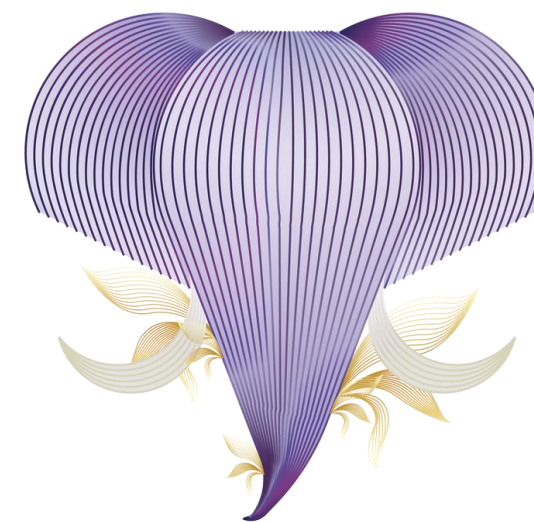
# เป้าหมายโครงการ ปี 2569

1. เกิดการถ่ายทอดองค์ความรู้ สร้างแหล่งเรียนรู้ (**แปลงต้นแบบ**) ให้กับเกษตรกรที่สนใจ และขยายผลให้กับเกษตรกรในพื้นที่อื่น ๆ

2. ชุมชนมีความรู้ ความเข้าใจและตระหนักถึง**การใช้สมุนไพรที่มีคุณภาพ** และเกิดพื้นที่ขยายผลเกษตรกร อย่างน้อยตำบลละ 2 ราย

3. **ผลิตภัณฑ์แปรรูป**จากสมุนไพรในโครงการจำหน่ายในท้องตลาด <sup>17</sup> เพิ่มขึ้นอย่างน้อย 1 ผลิตภัณฑ์

4. มีการ**ประเมินผลกระทบทางเศรษฐกิจและสังคม**จากการดำเนินโครงการ



**ช่างเฟือกโมเดล**  
Chang Phueak Model



# กลุ่มเป้าหมาย

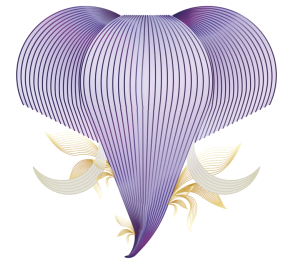


## กลุ่มเป้าหมายหลัก:

เกษตรกรในพื้นที่ห่างไกล อ.แม่แจ่ม และ อ.ดอยเต่า จ.เชียงใหม่

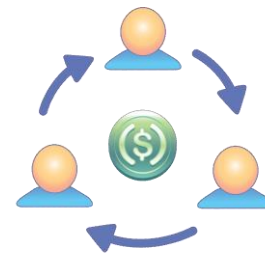
## กลุ่มเป้าหมายรอง:

เกษตรกรที่อยู่ในชุมชนเมือง อ.แม่แจ่ม และ อ.ดอยเต่า จ.เชียงใหม่ และกลุ่มนักเรียน นักศึกษาในพื้นที่



ช่างเฟือกโมเดล  
Chang Phueak Model

# ผลลัพธ์โครงการ



**เศรษฐกิจหมุนเวียน**ในชุมชน  
จากรายได้หรืออาชีพเสริม  
ในการผลิตวัตถุดิบสมุนไพร



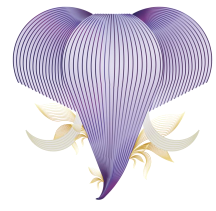
**ชุมชน**มีความรู้  
ความเข้าใจและตระหนัก  
ถึงการใช้สมุนไพรที่มี  
คุณภาพและเกิดพื้นที่  
ขยายผลในชุมชนอย่าง  
ต่อเนื่อง



**วัตถุดิบสมุนไพร**ที่มี  
คุณภาพตามเกณฑ์  
มาตรฐาน ที่รองรับการ  
ผลิตยาในโรงพยาบาลหรือ  
อุตสาหกรรมเภสัชภัณฑ์  
เพื่อสุขภาพ







ช่างเฟือกโมเดล  
Chang Phueak Model

# กระบวนการดำเนินงาน

## การประเมินศักยภาพ และการทดลองปลูกเบื้องต้น



มองหาและ  
ประสานงานเกษตรกร  
และพื้นที่ที่มีศักยภาพ



เก็บตัวอย่างดินและน้ำเพื่อ  
ตรวจวิเคราะห์การปนเปื้อน  
และสารอาหาร



ชี้แจงผลการประเมินคุณภาพ  
ดิน/น้ำ และชี้แจงแผนการ  
ดำเนินงาน

1

2

3

6

5

4



นำผลผลิตที่ได้ไปตรวจหาค่า  
สารสำคัญ



ติดตามประเมินผล  
การดำเนินงาน

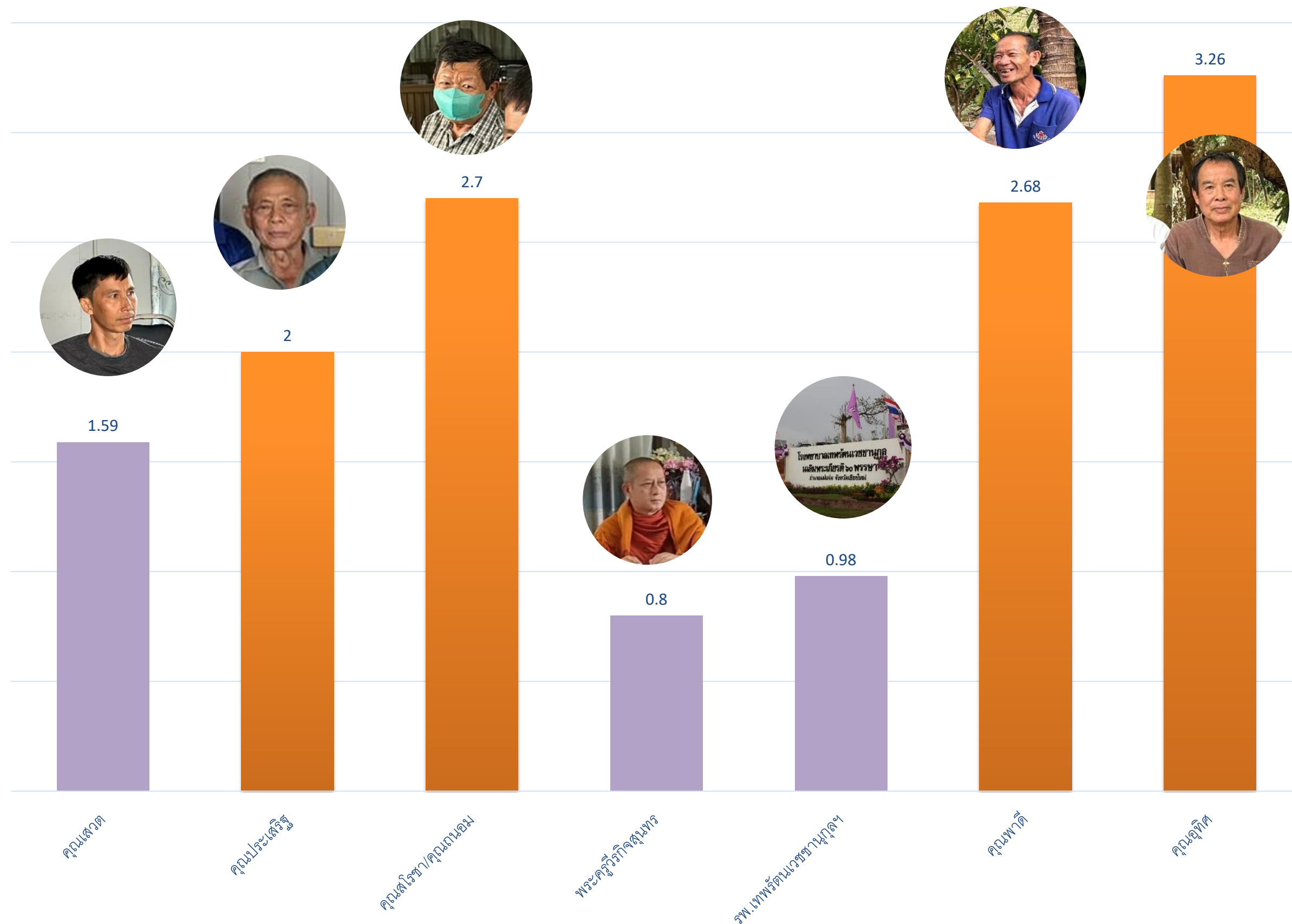


รับกล้าพันธุ์/เมล็ด สำหรับ  
ทดลองปลูก



ช้างเผือกโมเดล  
Chang Phueak Model

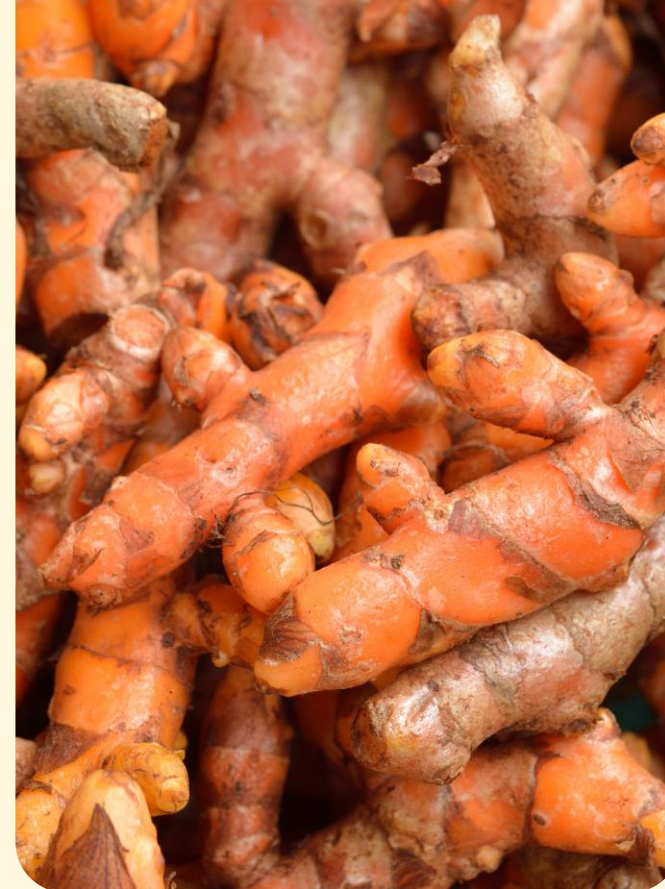
# ผลการตรวจ อินทรีย์วัตถุ ในดิน



# พืชและ สมุนไพร ในโครงการ



ฟ้าทะลายโจร

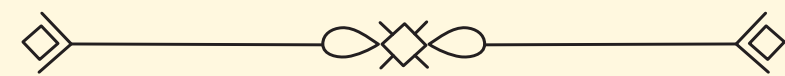


ขมิ้นชัน

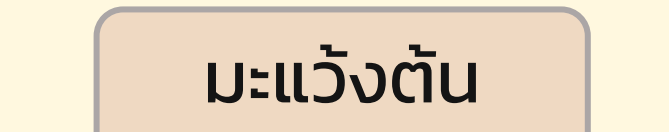


พริกกะเหรียง

อื่น ๆ เช่น  
ผักเคล



เครือข่ายโมเดล  
มูลนิธิกฤษณา ไกรสินธุ์



# ต้นแบบแปลงปลูก พืชสมุนไพรที่มีมูลค่าสูง

พื้นที่ อ.แม่แจ่ม



แปลงคุณภาพดี  
กระฉ่างกิตติคงเชื้อ

บ้านแม่ยางล้าน ตำบลท่าผา



แปลงคุณภาพดี สมบัติ

บ้านแม่วาก ตำบลแม่นาจร



แปลงโรงพยาบาลพระรัตนเวชชานุกูล  
เฉลิมพระเกียรติ 60 พรรษา



# แปลงที่ 1



นายขาว ลินธิ

- ลงปลูกต้นมะแว้งและพริกกะเหรียง
- ได้ผลิตถ่านกัมมันต์จากต้นไฟ ซึ่งช่วยลดแบคทีเรียและดูดซับสารพิษ และได้นำมาทดลองโปรยในหลุมปลูกขมิ้นชันของโรงพยาบาลเทพรัตนเวชชานุกูล อ.แม่แจ่ม

# พื้นที่ อ.ดอยเต่า

## แปลงที่ 2



นางขวัญเรือน สุทธิอาภรณ์

- เป็นพื้นที่สวนลำไยมีร่มเงา สวนที่ไม่ใช้สารเคมีมาแล้ว 3 ปี สภาพดินดี มีบ่อน้ำ<sup>23</sup> เหมาะกับการปลูกพื้ทะเลายใจ
- ได้มีการปลูกพริกกะเหรียงจำนวน 1,200 ต้น 16 แถว ๆ ละ 75 ต้น เมื่อวันที่ 12 กรกฎาคม 2566

# แปลงที่ 3



นางบัวเรียบ ชัยนาวา

- เป็นพื้นที่สวนมะม่วงมีร่มเงา สภาพดินดี มีบ่อน้ำ เหมาะกับการปลูกพื้ทะเลายใจ
- ปลูกมะแว้งต้นไป 160 ต้น เมื่อเดือนมิถุนายน 2566
- ปลูกพริกกะเหรียงอีก 800 ต้นเมื่อต้นเดือนสิงหาคมบนพื้นที่ ทั้งหมด 15 ไร่



# ภาพการทำงาน ในโครงการช้างเผือกโมเดล ในอำเภอแม่แจ่ม (1/8)



8 ธันวาคม 2565 (หารือ/ประสานงานในพื้นที่)



20 - 23 ธันวาคม 2565 (สำรวจพื้นที่)

# ภาพการทำงาน ในโครงการช้างเผือกโมเดล ในอำเภอแม่แจ่ม (2/8)



16 - 18 มีนาคม 2566 (สำรวจพื้นที่)



28 - 30 เมษายน 2566 (การลงปลูก)

# ภาพการทำงาน ในโครงการช้างเผือกโมเดล ในอำเภอแม่แจ่ม (3/8)



1 - 3 กรกฎาคม 2566 (ลงพื้นที่สำรวจ/ปรับภูมิทัศน์)

26



13 - 15 สิงหาคม 2566 (ติดตามการปลูกสมุนไพร/สำรวจพื้นที่)



# ภาพการทำงาน ในโครงการช่างเพื่ออกโมเดล ในอำเภอแม่แจ่ม (4/8)



28 – 30 กันยายน 2566 (ติดตามการปลูกสมุนไพร)



1 – 2 ธันวาคม 2566 (เข้าร่วมงานสัมมนาเครือข่าย)

# ภาพการทำงาน ในโครงการชั่งเพื่อกโมเดล ในอำเภอแม่แจ่ม (5/8)



8 มกราคม 2567  
(ติดตามการปลูกสมุนไพร/เก็บผลผลิตบางส่วน)



# ภาพการทำงาน ในโครงการช้างเผือกโมเดล ในอำเภอแม่แจ่ม (6/8)



20 มกราคม 2567 (นำเสนอโครงการแก่นายอำเภอแม่แจ่มและเกษตรกรในพื้นที่เพิ่มเติม)



25 - 27 มกราคม 2567 (ติดตามการปลูกสมุนไพร/สำรวจพื้นที่เพิ่มเติม)

# ภาพการทำงาน ในโครงการชั่งเพื่อกโมเดล ในอำเภอแม่แจ่ม (7/8)



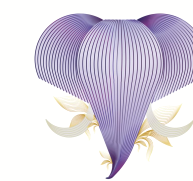
23-25 กุมภาพันธ์ 2567  
(เก็บผลผลิตสมุนไพรรอบทดลองปลูก)

# ภาพการทำงาน ในโครงการช้างเผือกโมเดล ในอำเภอแม่แจ่ม (8/8)



3-5 พฤษภาคม 2567  
(ทดลองปลูกรอบ 2  
และปลูกมะขามหวาน)



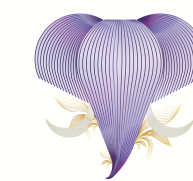


# ข้อมูลการเก็บเกี่ยวสมุนไพร วันที่ 23 - 25 กุมภาพันธ์ 2567

พื้นที่เก็บขมิ้นชัน อ.แม่แจ่ม จ. เชียงใหม่

รายชื่อ	รายละเอียด	น้ำหนักที่ชั่งได้ (kg)	ค่าสาร Curcumin	ราคาที่ต้องจ่ายต่อ kg	สรุปยอดที่ต้องจ่าย( บาท)
รพ. เทพรัตนเวชชนุกุล	โซน 1	395.36	7.23	7.5	2965.2
	โซน 2	65.78	8.61	7.5	493.35
นายพาดิ กระจ่างกิตคงเชื้อ	โซน 1	94.78	6.53	0	0
	โซน 2	142.44	7.22	7.5	1068.3
	โซน 3	401.82	9.04	7.5	3013.65
	ยอดรวม	1100.18			7540.5

วัตถุดิบ	ปริมาณสารสำคัญ <sup>32</sup> (เคอร์คูมินอยด์)	ราคาซื้อขาย (บาท/กิโลกรัม)
ขมิ้นชันสด	15% ขึ้นไป	25 บาท
ขมิ้นชันสด	10 - 14.99%	15 บาท
ขมิ้นชันสด	7 - 9.99%	7.5 บาท



# ความร่วมมือคณะ/ส่วนงาน ในมหาวิทยาลัยเชียงใหม่

**คณะเกษตรศาสตร์**  
ทดลองการผลิต/ติดตาม  
กระบวนการผลิต

**คณะเกษตรศาสตร์**  
ประเมินจุดคุ้มทุนการผลิต

**คณะเภสัชศาสตร์**  
ขับเคลื่อนภาพรวม/  
วิเคราะห์สาร/คุณค่า

**คณะการสื่อสารมวลชน**  
กระบวนการสื่อสาร/ถ่ายทอด  
องค์ความรู้

**คณะสถาปัตยกรรมศาสตร์**  
ออกแบบ/ศูนย์การเรียนรู้/พसान  
เชื่อมโยงภูมิปัญญา

## พืชและผลผลิตที่เกิดขึ้นในช่วงกระบวนการทำงาน

### สมุนไพรหลัก

- ขมิ้นชัน
- มะแว้ง
- ฟ้าทะลายโจร



### พืชเสริม(ต่อยอด)

- พริกกะเหรียง
- มะขามป้อม
- มะขามหวาน
- มันม่วง

### การแปรรูป(ต่อยอด)

- เครื่องแกง
- อาหารสัตว์
- แปรรูปโอคาโต้ /มันแกว





ช้างเผือกโมเดล

# A Social Lab

สายพันธุ์

สถานที่

แหล่งเรียนรู้

เกษตรกร **ความรู้ความเข้าใจใน  
เรื่องคุณภาพ**

เศรษฐกิจ

สังคม

กระบวนการต้นน้ำ-กลางน้ำ-ปลายน้ำ

34

**เทคโนโลยี**

